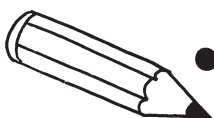




# Was geschieht nach der Entrückung?



- Was empfinden Menschen bei solchen Ereignissen?

---

---

---

Die Bibel spricht häufig über schwierige und harte Zeiten. Doch einige Bibeltexte sprechen von einer ganz besonders schweren Zeit. Schreckliche Ereignisse werden sich dann über die ganze Erde ausbreiten, schlimmer als es je vorher gewesen ist. Deshalb wird dieser Zeitabschnitt auch Zeit der Bedrängnis oder DRANGSAL genannt.